



## Estructura Orgánica Funcional



La organización administrativa de la entidad está bajo la responsabilidad de sus funcionarios y empleados, en los siguientes niveles:

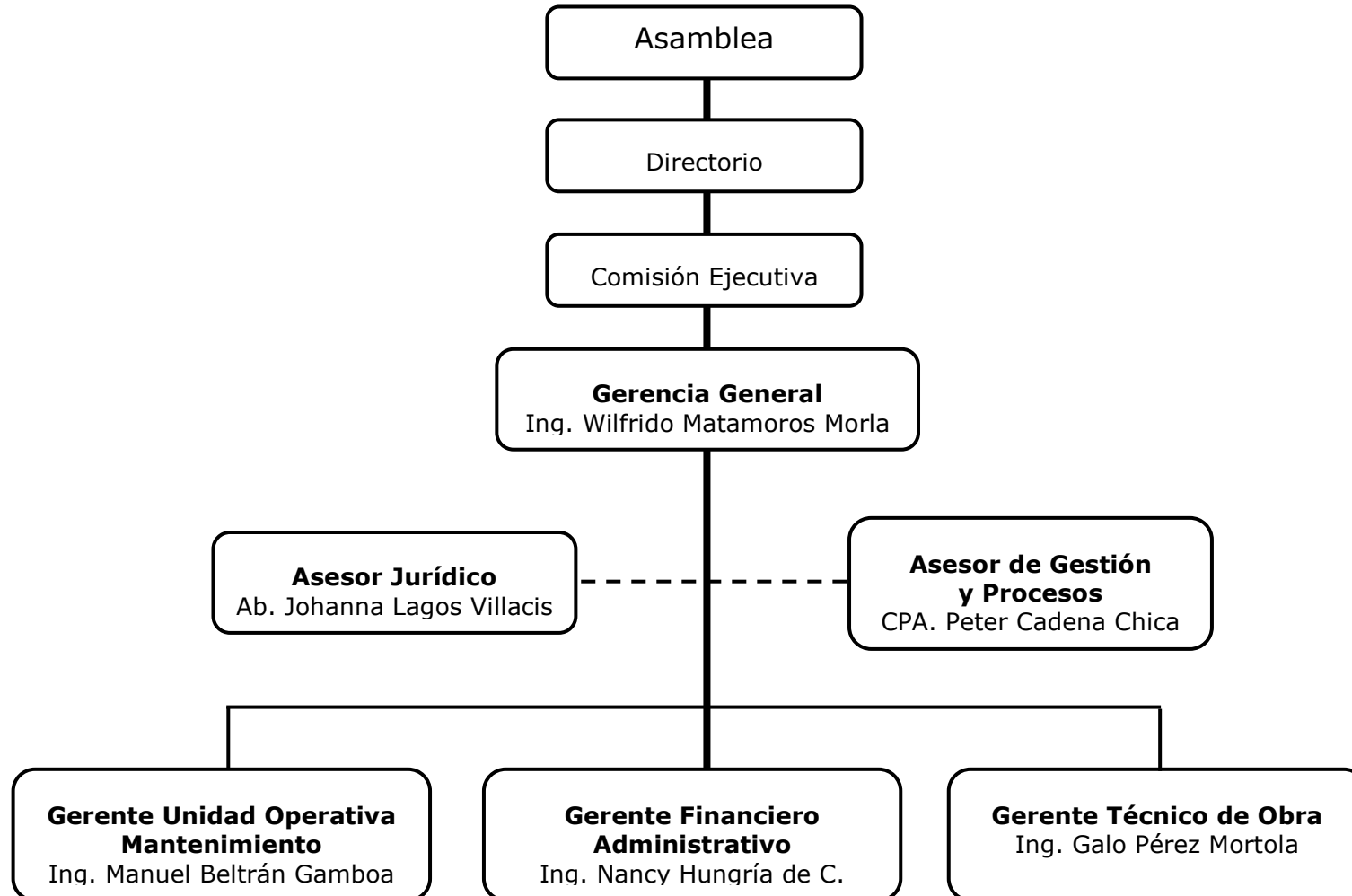
<b>Asamblea</b>	:	Alcalde de Guayaquil Junta Cívica de Guayaquil
<b>Directorio</b>	:	Alcalde de Guayaquil o su delegado Presidente de la Junta Cívica 5 ciudadanos designados por el M.I. Consejo Cantonal de Guayaquil
<b>Comisión Ejecutiva</b>	:	Gerente General 2 miembros del Directorio
<b>Nivel Ejecutivo</b>	:	Gerente General (1)
<b>Nivel Asesor</b>	:	Asesor Legal (1) Asesor de Gestión y Procesos (1)
<b>Nivel Operativo</b>	:	Gerente Financiero Administrativo (1) Gerente Unidad Operativa de Mantenimiento (1) Gerente Técnico de Obra (1) Coordinador Técnico I (1) Coordinador Técnico II (3) Contadora (1) Jefe de Compras Públicas (1) Jefe Operativo de Mantenimiento I (1) Jefe Operativo de Mantenimiento II (2) Ingeniero Eléctrico Jefe (1) Ingeniero Agrónomo Jefe (1) Supervisor Operativo I (5) Supervisor Operativo II (2) Analista de Presupuesto (1) Pagador (1) Asistentes (5) Secretaria de Gerencia (1) Secretarias (4) Auxiliares (5) Recepcionista (1) Mensajero (2) Auxiliar de Limpieza



# GUAYAQUIL SIGLO XXI, FUNDACIÓN MUNICIPAL

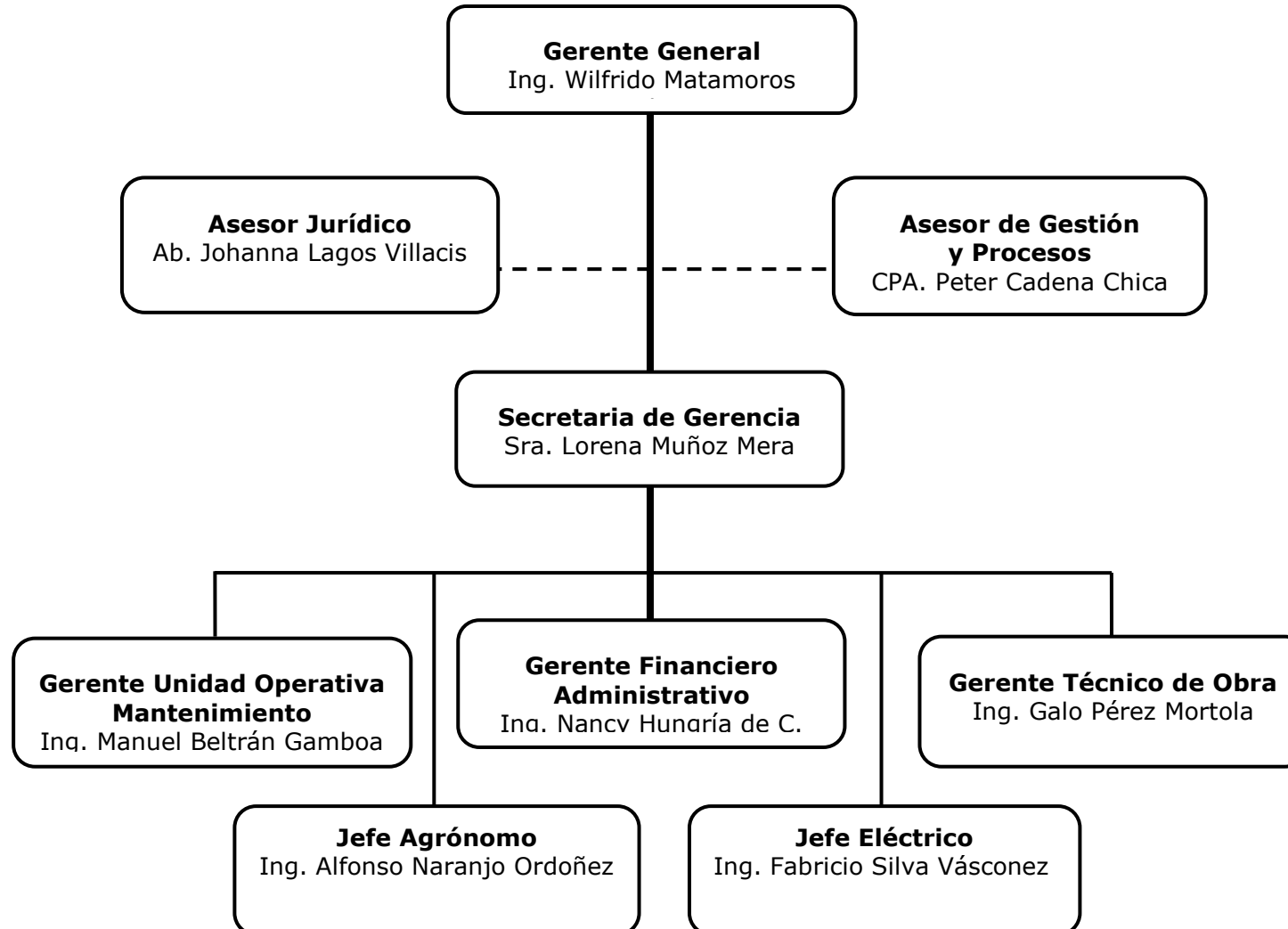


## ORGANIGRAMA



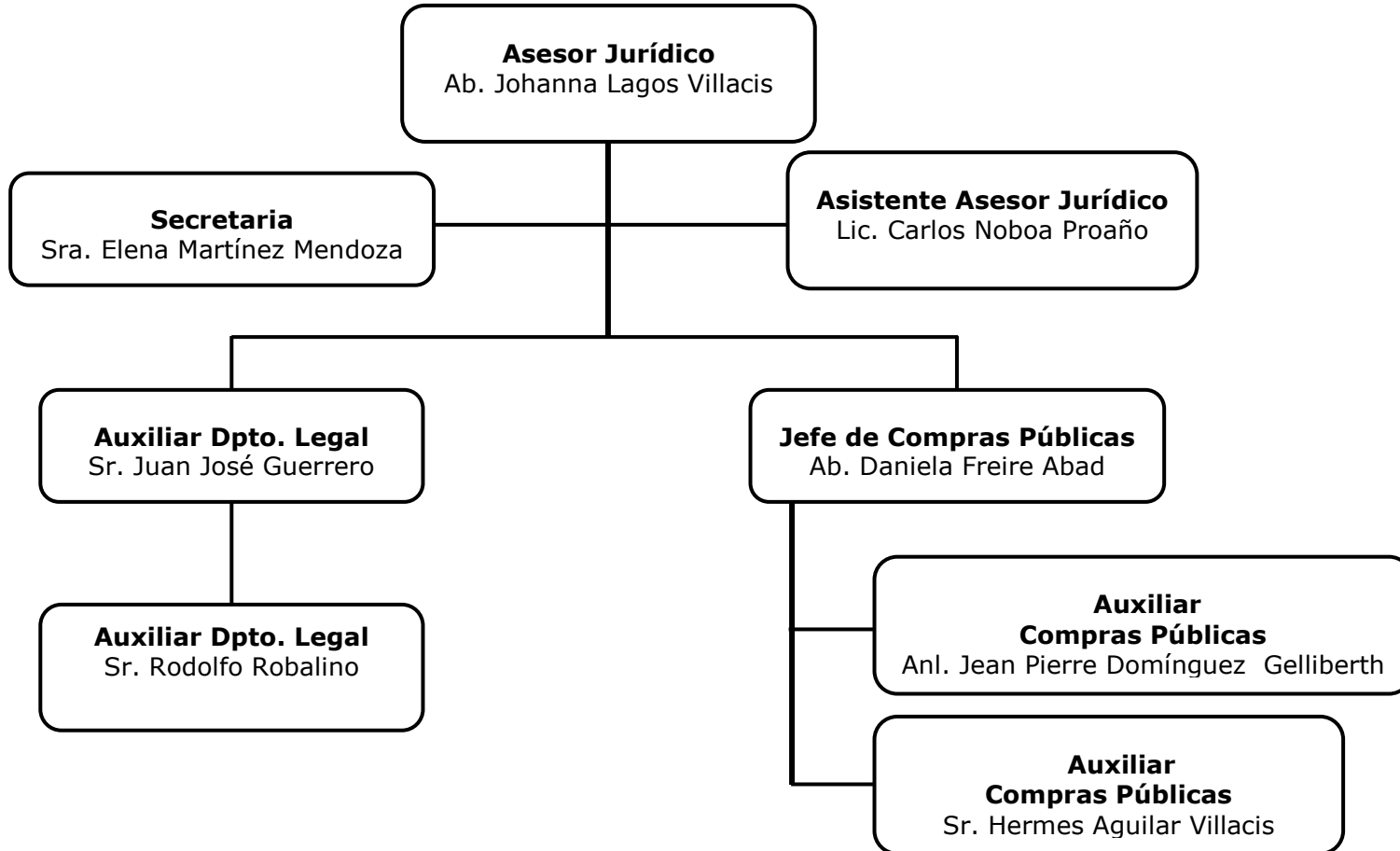


# Gerencia General



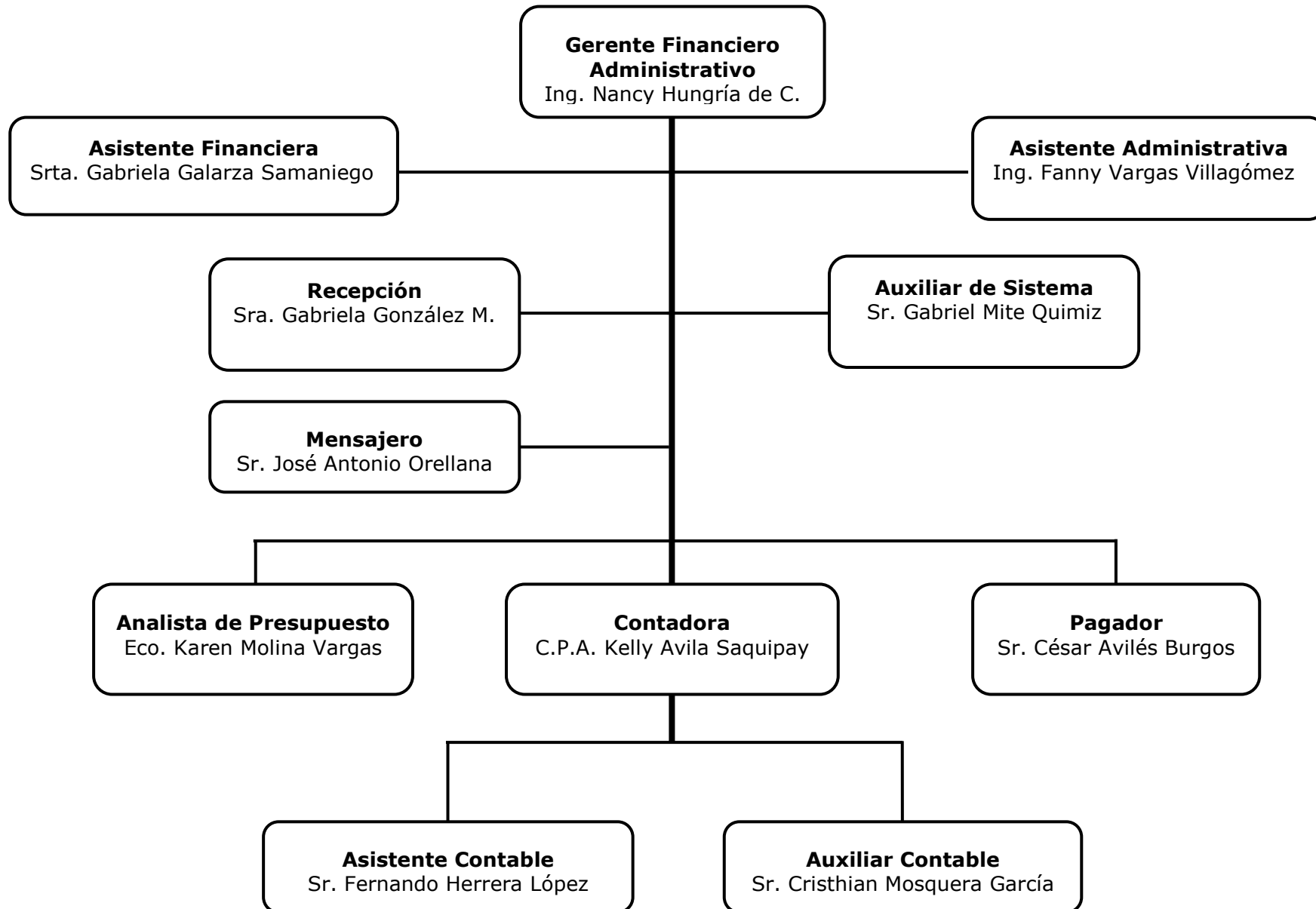


# Departamento Legal



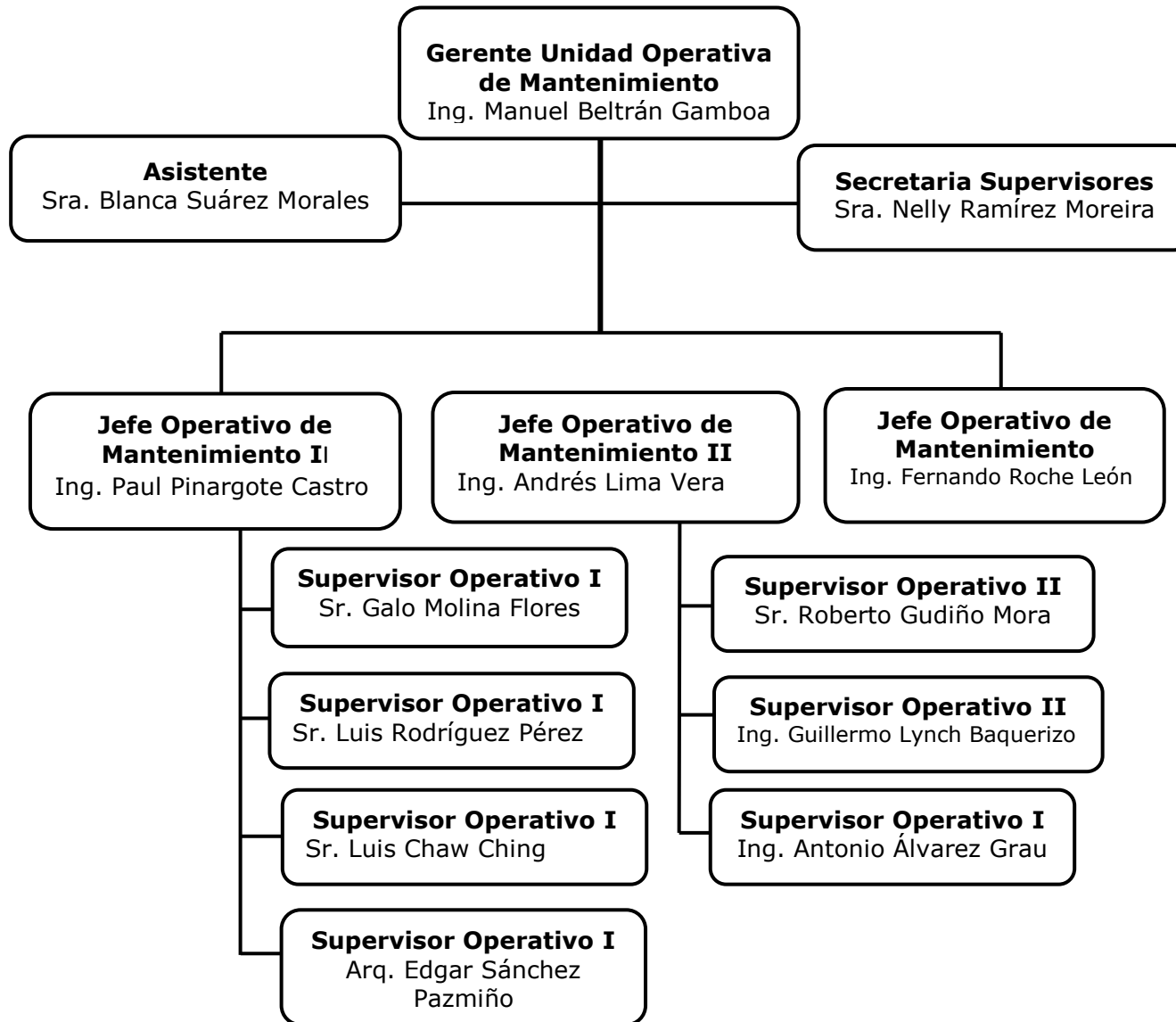


# Gerencia Financiera Administrativa





# Gerencia Unidad Operativa de Mantenimiento





# Gerencia Técnica

